

L'Étonnement sonore

Partition visuelle

L'Étonnement sonore

Partition visuelle

Dispositif d'écoute et de diffusion (fiche technique)

Un espace plongé dans l'obscurité

Un lecteur de CD et un système d'amplification

Un haut-parleur avec une longueur de câble suffisante pour parcourir cet espace

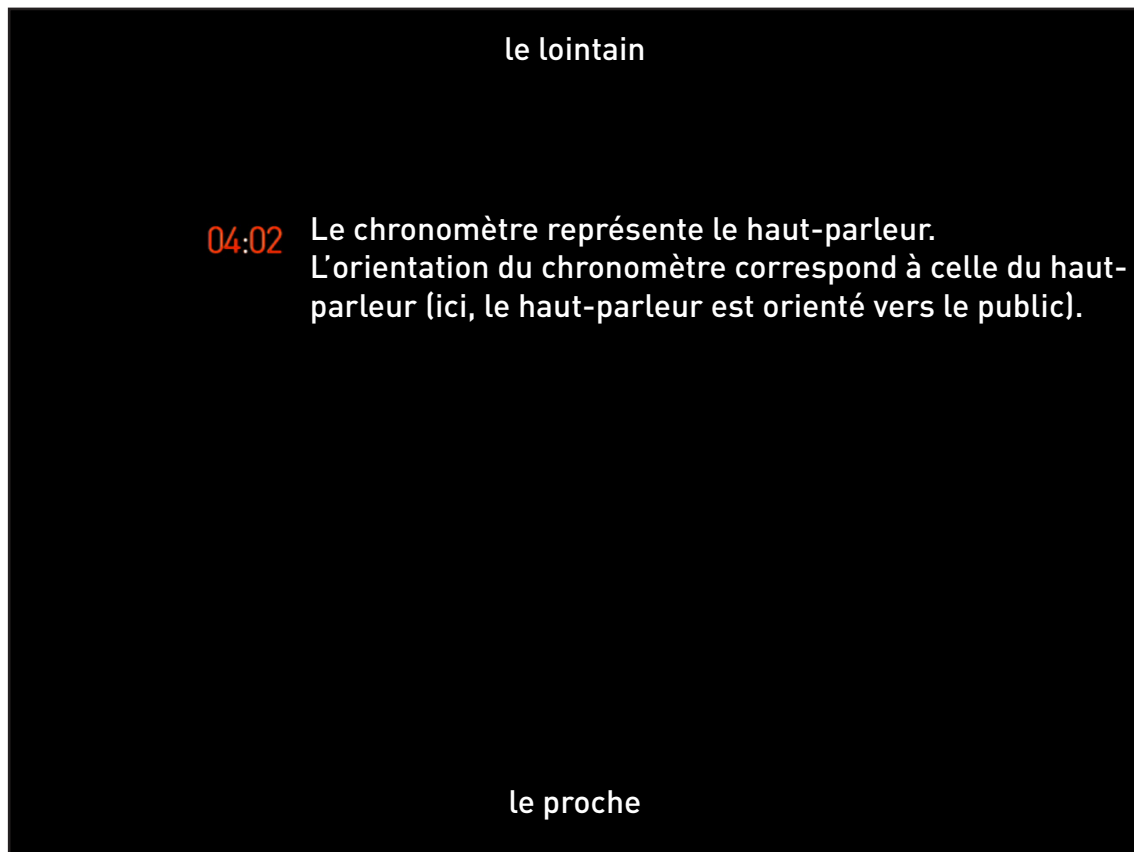
La possibilité pour un performeur d'allumer et d'éteindre l'éclairage de l'espace et de modifier le volume sonore via le système d'amplification

L'Étonnement sonore

Partition visuelle

Notice pour la lecture de la partition (espace).

L'espace de jeu est frontal, il est représenté par un rectangle noir. Au-dessous de ce rectangle existe l'espace des auditeurs. Autour de ce rectangle existe des espaces hors-champs, des espaces qui à quelques moments de la pièce sont activés par l'interprète.



le public

L'Étonnement sonore

Partition visuelle

Notice pour la lecture de la partition (légende, registre de cas)

Colorimétrie: les couleurs indiquent l'altitude du haut-parleur

04:02	le haut-parleur est tenu à bout de bras au dessus de la tête.
05:18	le haut-parleur est tenu à hauteur de la taille.
49:51	le haut-parleur est posé au sol.

Orientation et annotations

81:90	Le haut-parleur est orienté vers le lointain.
~ 13:49	Le haut-parleur est orienté vers le ciel (orientation du symbole lune).
~ 27:00	Le haut-parleur est orienté vers le sol (orientation du symbole lune).
32:01	Le haut-parleur est orienté à 45° vers le ciel (orientation du symbole lune) et vers l'angle formé par le proche et le côté cour.
05 58 ..	Biphonie, il y a biphonie si l'interprète (les deux points du chronomètre) se sépare du haut-parleur. Cette mise à distance lui permet de produire une nouvelle source sonore (pas, saut, jeu avec le câble...).
38:20 #	La présence du symbole soleil représente l'irruption d'un phénomène lumineux au sein de l'obscurité.
33:13	Le passage à l'italique indique une préparation du haut-parleur. La préparation du haut-parleur consiste en la modification du timbre par l'application de matériaux en contact avec la membrane du haut-parleur (la main, ou toute autre partie du corps sont possiblement des matériaux à utiliser).
45 57 ■ ■	Le changement de la taille de la typographie du chronomètre indique une variation du volume opérée par le performeur hors plateau. Le changement de la taille des deux points indique un rééquilibrage entre le volume du haut-parleur et celui de l'événement biphonie.

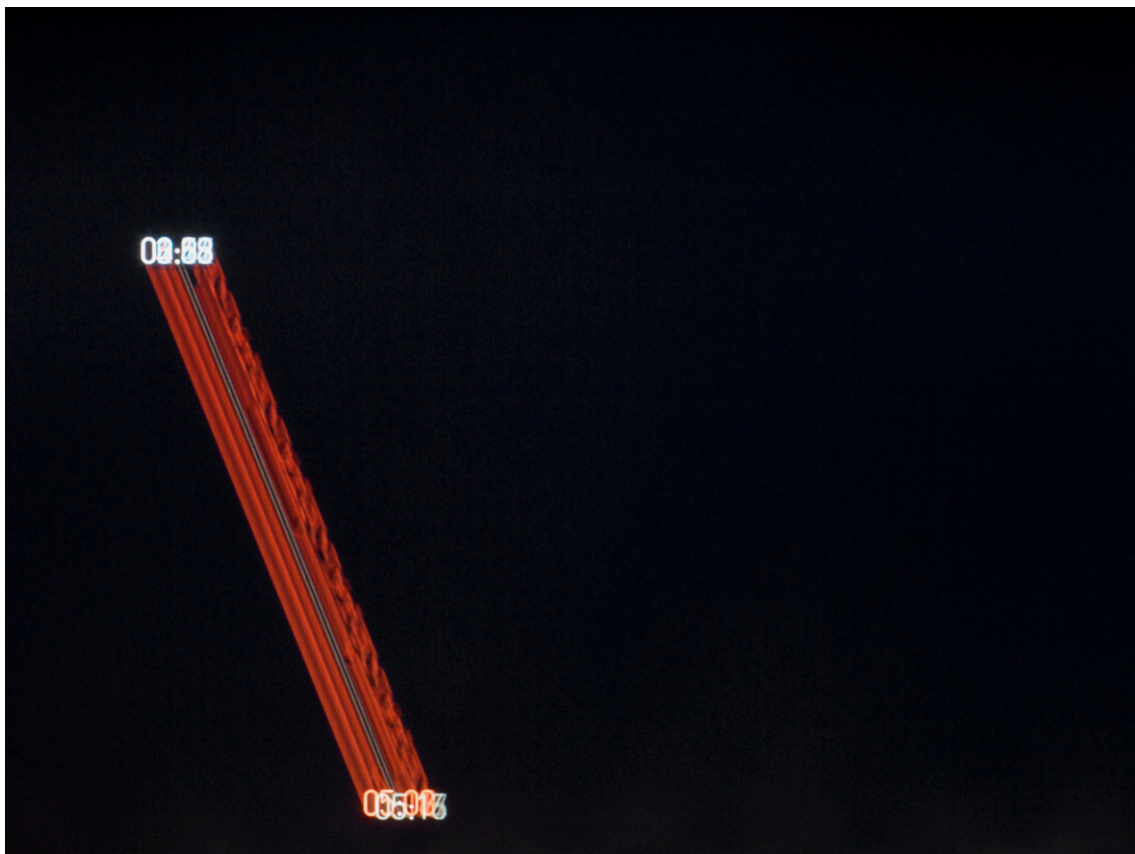
L'Étonnement sonore

Partition visuelle

La partition visuelle est divisée en huit séquences, la cinquième séquence intègre deux séquences hors-champs. Le temps de pause de chaque photographie correspond à la durée de la séquence qu'elle représente. Les photographies ont été réalisées à partir d'un film d'animation reprenant l'intégralité des mouvements du haut-parleur dans l'espace de jeu lors de la diffusion de la pièce.

Séquence 1

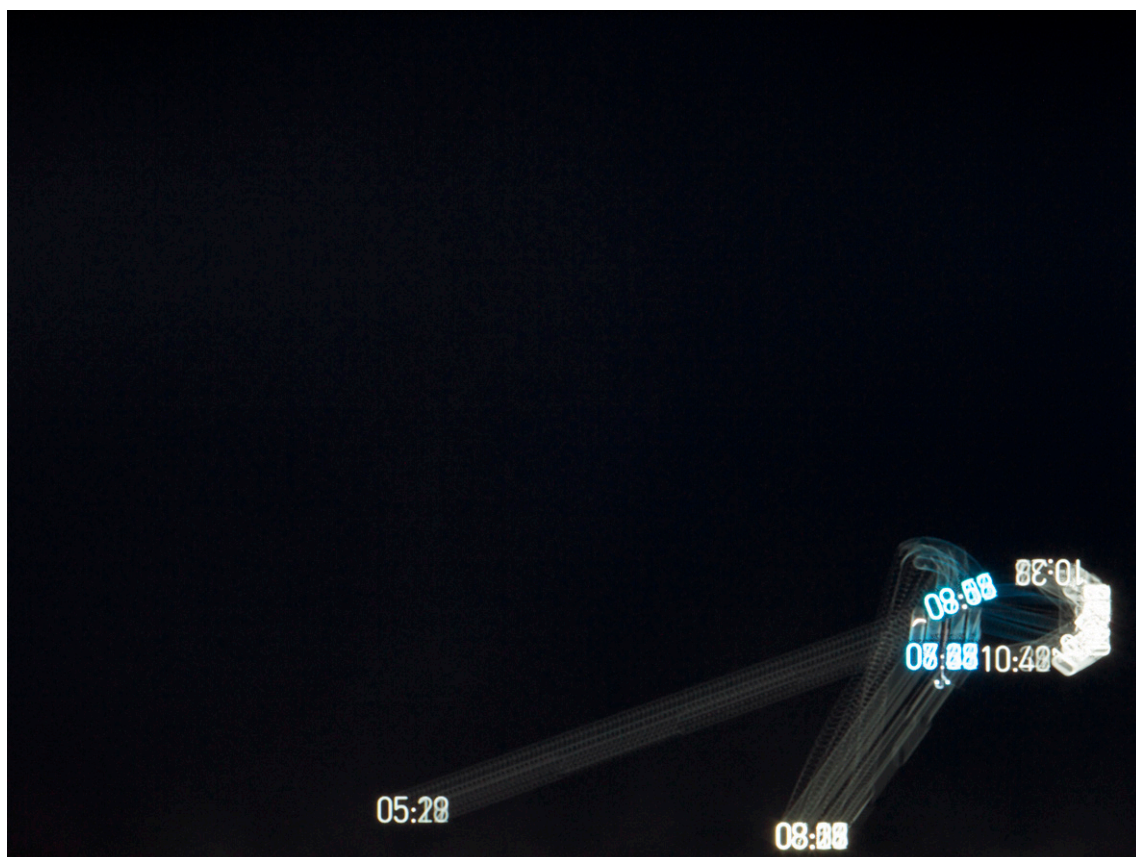
00:00 - 05:18



L'Étonnement sonore

Partition visuelle

Séquence 2
05:18 - 11:34



L'Étonnement sonore

Partition visuelle

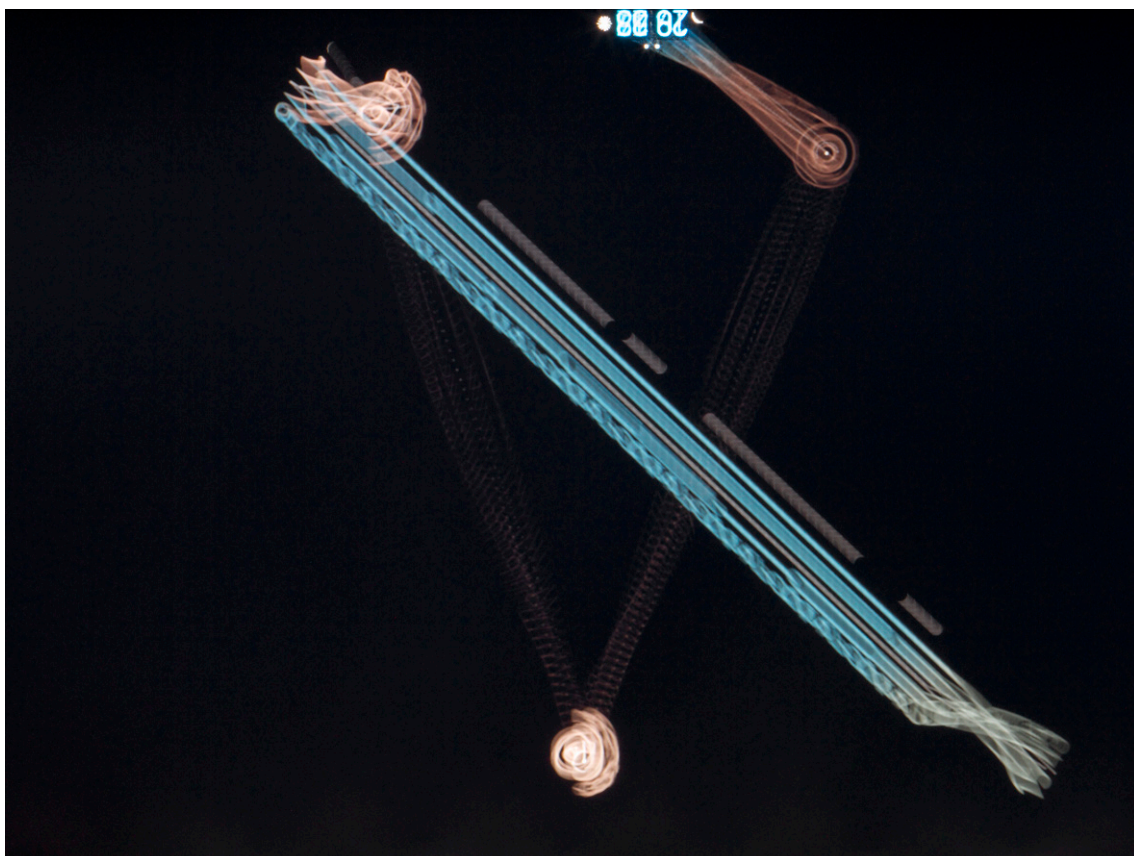
Séquence 3
11:34 - 15:43



L'Étonnement sonore

Partition visuelle

Séquence 4
15:34 - 20:32



L'Étonnement sonore

Partition visuelle

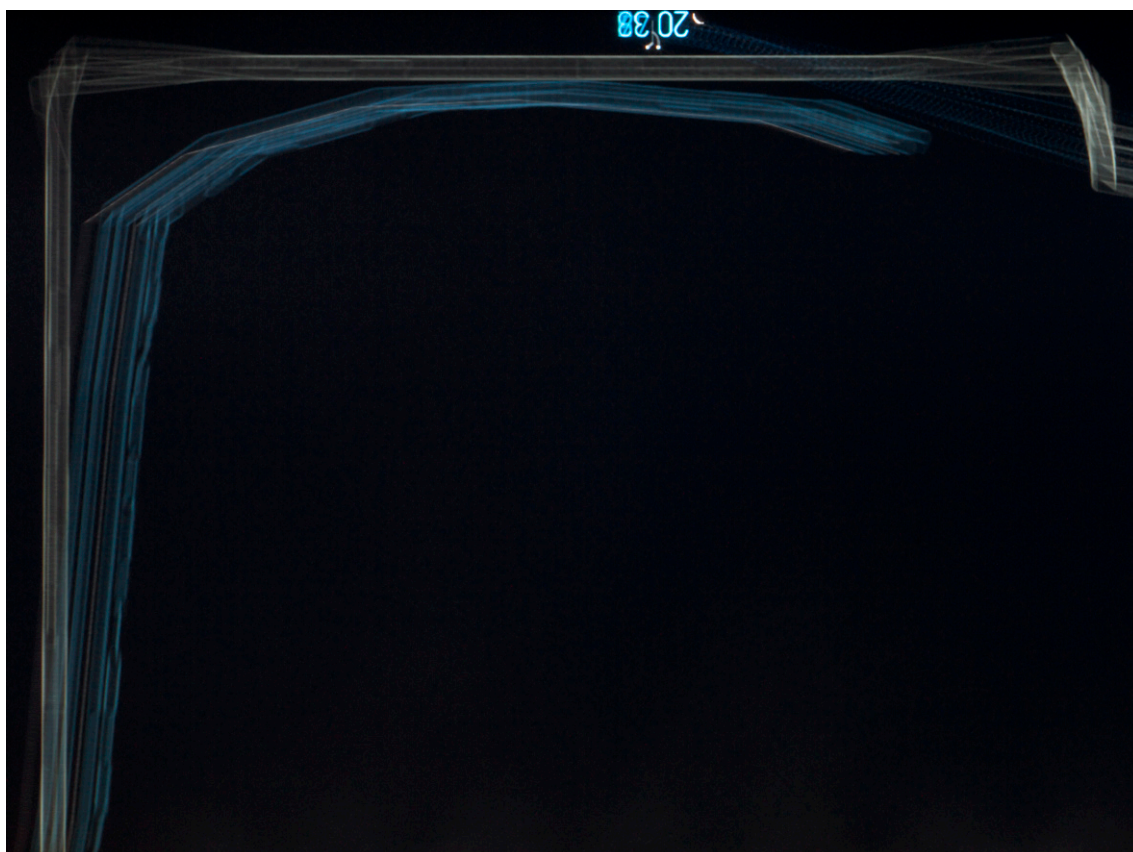
Séquence 5

20:32 - 27:00

ci-contre séquences hors champs

.5a 20:46 - 22:16

.5b 23:12 - 26:22

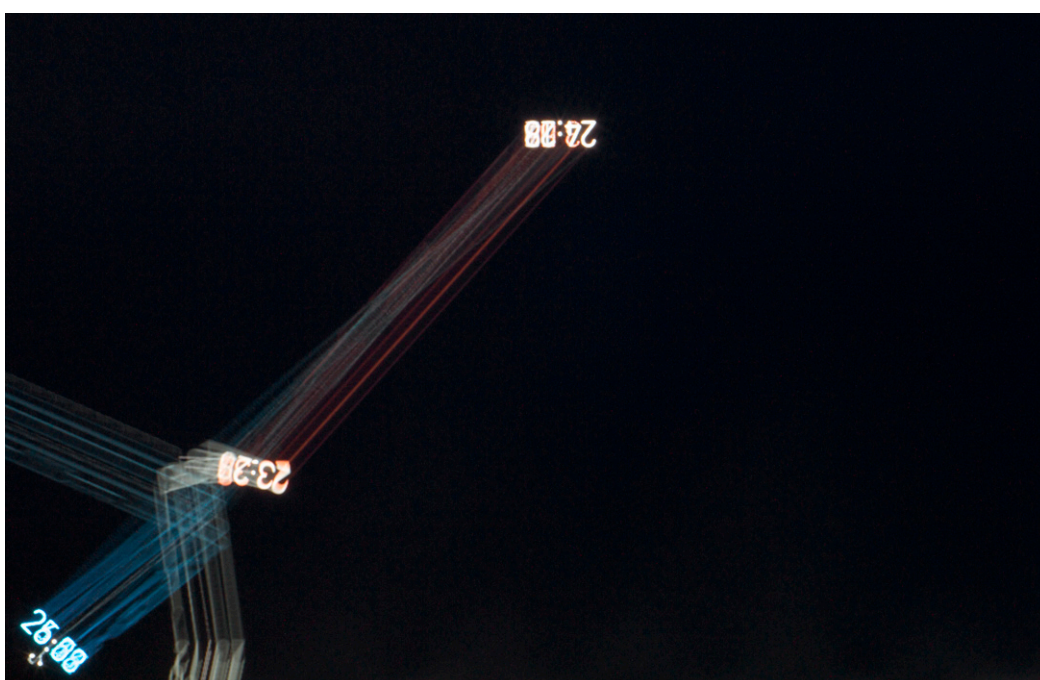


L'Étonnement sonore

Partition visuelle



a

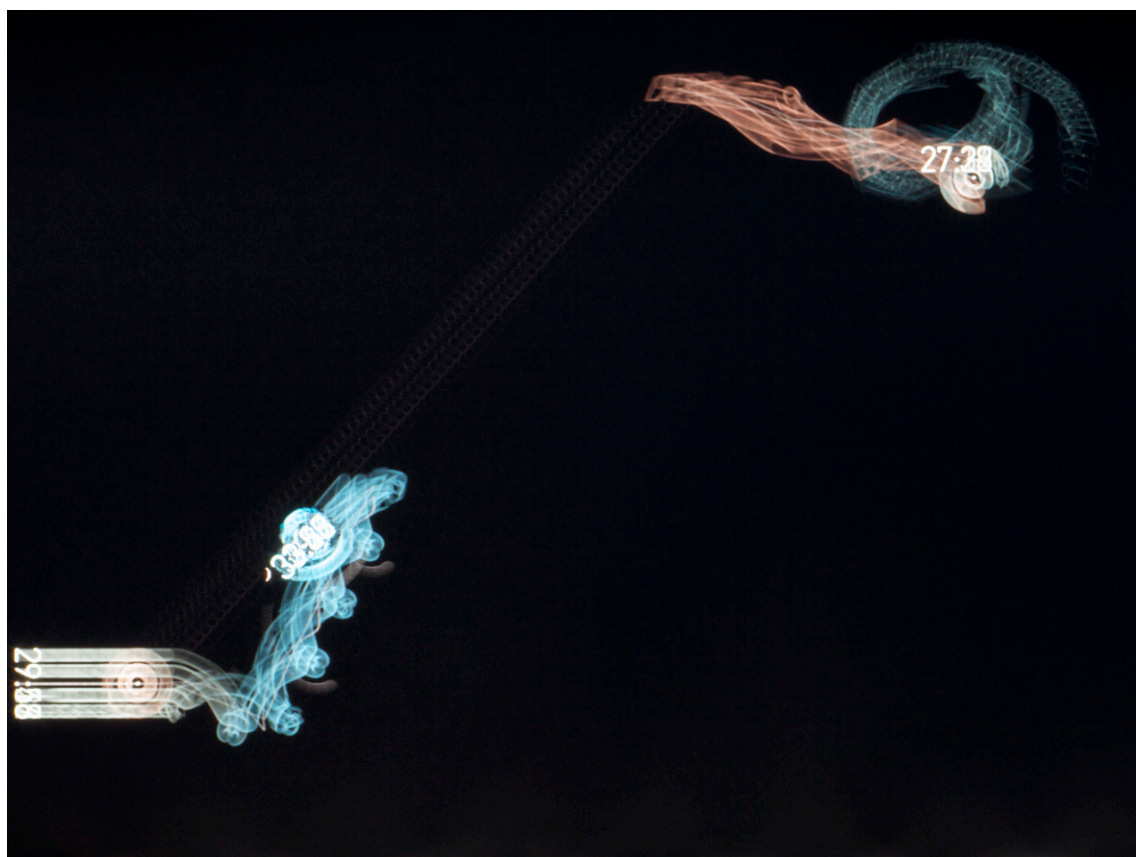


b

L'Étonnement sonore

Partition visuelle

Séquence 6
27:00 - 33:57



L'Étonnement sonore

Partition visuelle

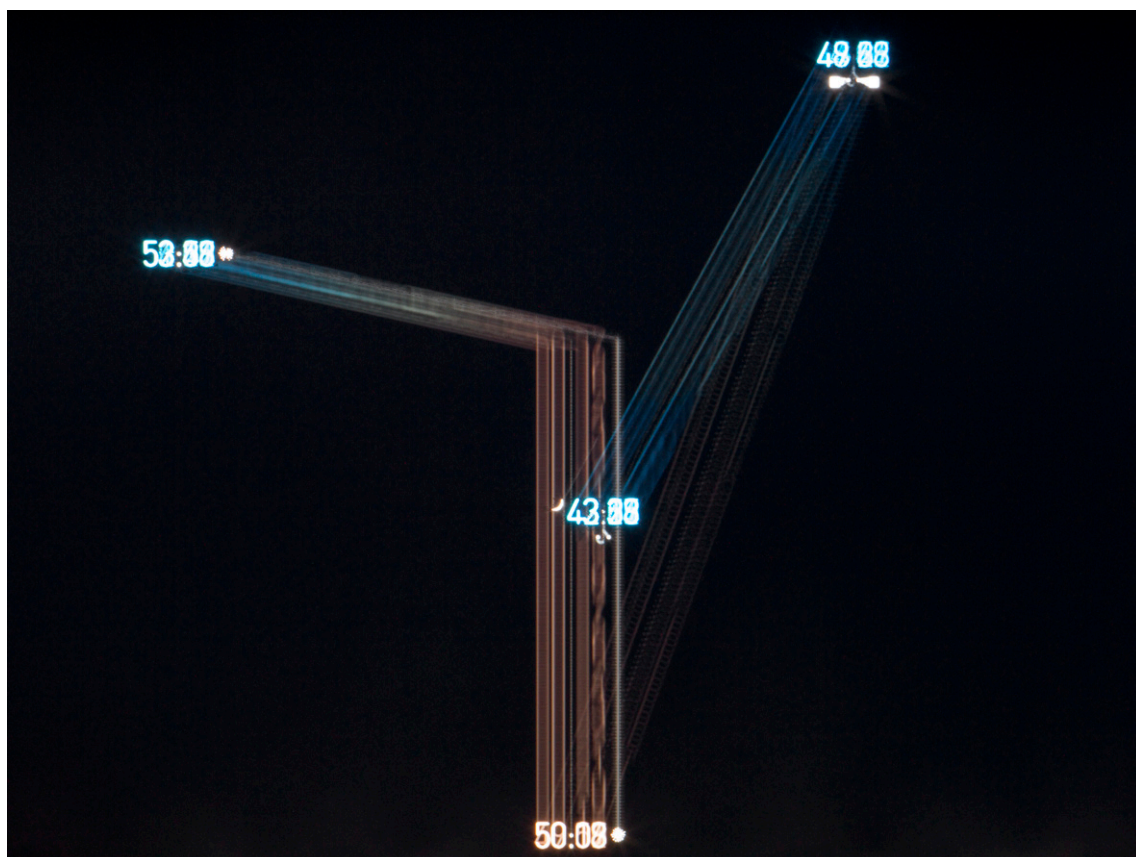
Séquence 7
33:57 - 42:38



L'Étonnement sonore

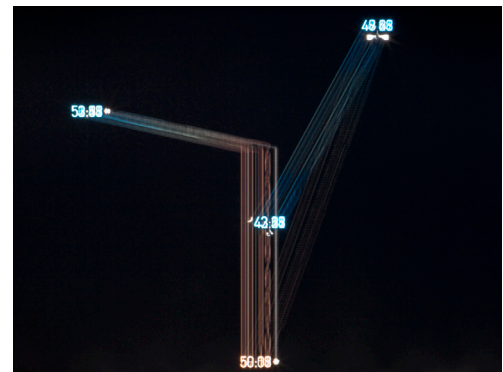
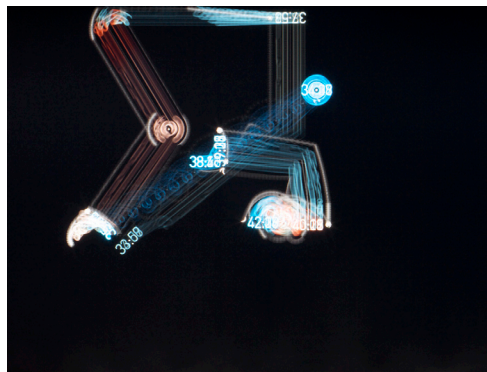
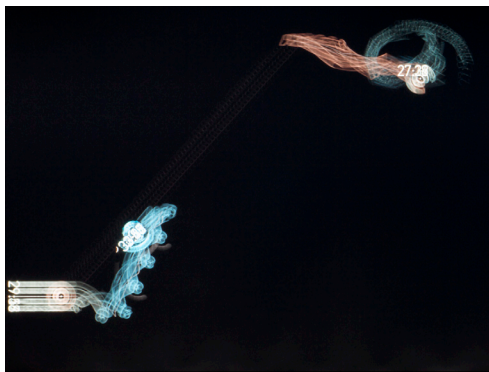
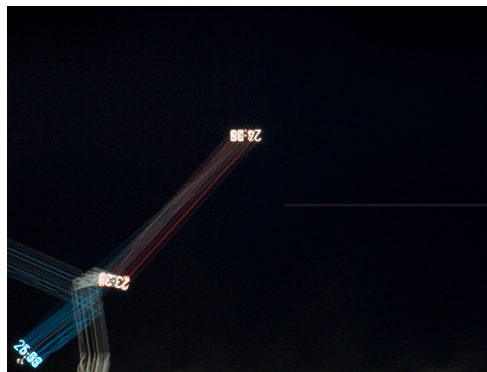
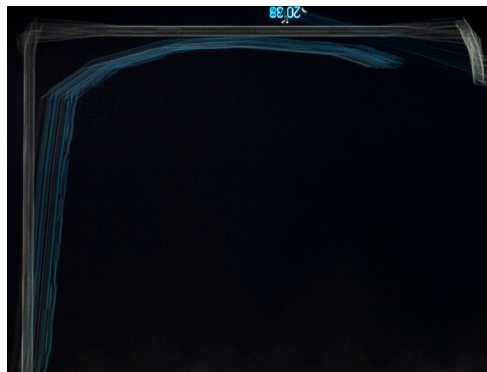
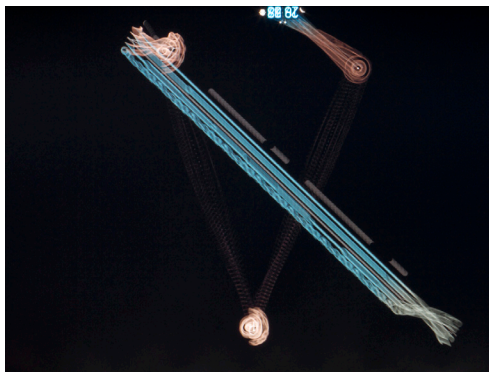
Partition visuelle

Séquence 8
42:38 - 54:02



L'Étonnement sonore

Partition visuelle



parties
hors-champs